

Wohnen, wo das Herz schlägt - in grüner Umgebung.



IHR ANSPRECHPARTNER

Nathalie Salamon

Im Defdahl 10a
44141 Dortmund
Telefon: 0231 39693-26063

VIVAWEST Wohnen GmbH

Nordsternplatz 1
45889 Gelsenkirchen
www.vivawest.de

AUSSTATTUNG

- Aufzug
- Dusche
- Balkon / Terrasse
- Keller

ENERGIEAUSWEIS

- Energieausweistyp: Verbrauchsausweis
- Energieeffizienzklasse: C
- Heizungsart: Zentralheizung
- wesentlicher Energieträger: Gas

IHR OBJEKT

Espenstraße 79
44143 Dortmund

Zimmer	3
Wohnfläche ca.	74 m ²
Geschoss	3 von 9
Bezugsfrei ab	30.06.2024

Kaltmiete	646,00 €
+ Nebenkosten	175,00 €
inkl. Heizkosten	106,00 €
Gesamtmiete	927,00 €
Kaution	1.938 €

Expose-Nr. 3501-234-M



OBJEKTBE SCHREIBUNG

- Mehrfamilienhaus
- energetische Modernisierung in 2005

Nach dem Absenden des Kontaktformulars nehmen wir per E-Mail Kontakt mit Ihnen auf. Wir bitten Sie, Ihre Daten über den in der E-Mail enthaltenen Link zu vervollständigen und zu bestätigen.

Kontaktieren Sie uns auch über den Messenger auf Ihrem Smartphone. Schreiben Sie uns die Objekt-ID „3501-234-M“ in WhatsApp an 0209 380-11000, in Telegram an VivawestWohnen, in Threema an *VWCHAT oder in Signal an 0151 72777077. Alternativ können Sie Ihre Wohnungsanfrage auch an unseren Chatbot VIBO auf unserer Homepage richten.

LAGE

Comenius-Grundschule (Schule) ist fußläufig in der Umgebung zu erreichen. Die Spielplätze Espenstraße und Spanischer Weg gibt es nicht weit entfernt. REWE (Supermarkt) erreichen Sie kurzfristig. Um die schönen Tage im Jahr im Freien zu verbringen, steht Ihnen Rüschebrinkstraße (Garten) zur Verfügung. Hans Reddemann Osteopathie (Arztpraxis) befindet sich nicht allzu weit entfernt. In unmittelbarer Nähe finden Sie fünf Bushaltestellen, zum Beispiel: Birnbaumweg. Im direkten Umfeld stehen Ihnen vier Straßenbahnhaltestellen zur Verfügung, zum Beispiel: Pothecke. Um mehr über Dortmund zu erfahren, klicken Sie auf den folgenden Link: <https://www.dortmund.de>

WOHNUNGS AUSSTATTUNG

- Tageslichtbad mit Dusche
- gute Raumaufteilung
- großzügiger Abstellraum

SONSTIGES

Neben attraktivem Wohnraum bieten wir Ihnen folgende Serviceleistungen:

- Persönliche Ansprechpartner in Ihrem Kundencenter vor Ort
- Reparaturservice: einfache und unkomplizierte Meldung von kleineren Schäden mit direkter Terminvereinbarung
- Schnee- und Glatteisbeseitigung
- Pflege der Außenanlagen

Unsere optionalen Zusatzleistungen:

- Multimediaanschluss: Internet, Telefonie sowie eine Vielzahl in- und ausländische Fernsehsender bei unserem Partner Vodafone
- exklusiver und dauerhaft günstiger Spezialtarif VIVAWEST Ökostrom bei unserem Partner R(H)EINPOWER

Wir verfügen über 120.000 Wohnungen in 100 Städten von der Singlewohnung bis zum geräumigen Zuhause für Familien mit unterschiedlichen Ansprüchen und in allen Lebensphasen. Sprechen Sie uns an, wir machen Ihnen ein individuelles Angebot.

Eine aufrichtige und faire Behandlung unserer Kunden und ein transparenter Vermietungsprozess sind uns wichtig. Unter www.vivawest.de/vermietungsversprechen finden Sie unser VIVAWEST Vermietungsversprechen an Sie!

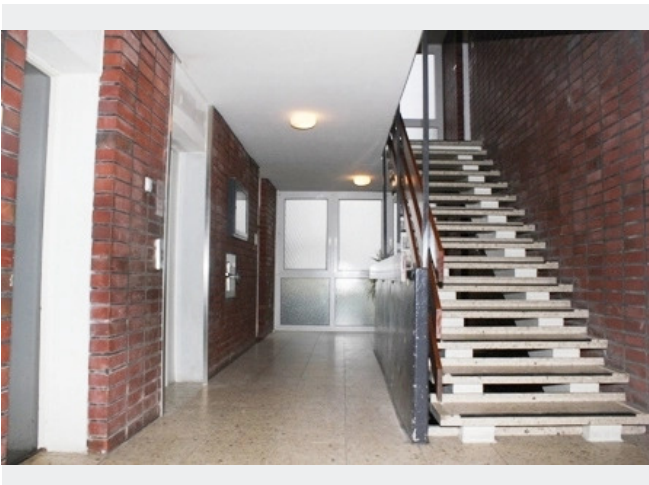
BILDER



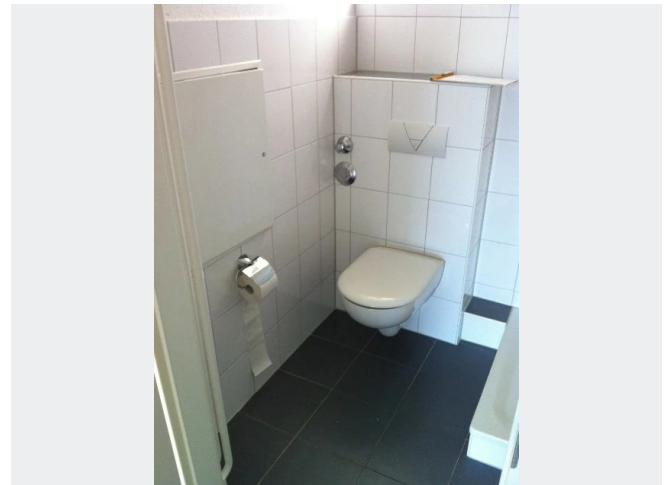
Balkonansicht



Aussicht



gepflegtes Treppenhaus



Beispiel Bad

An advertisement for Vivawest Wohnen. It features a man with a beard and curly hair, wearing a brown sweater, sitting on a grey couch and smiling while looking at his smartphone. The background is a living room with a red blanket and a potted plant. A blue circular callout bubble says "Per Chat zur neuen Wohnung!". Below the man, the text "JEDERZEIT UND ÜBERALL!" is written in large white letters. Underneath, there are icons for WhatsApp, Telegram, and Messenger with their respective contact numbers: 0209 380-11000, VivawestWohnen, and 0151 72777077. There are also icons for VVWCHAT and Chatbot VIBO. At the bottom, it says "Weitere Infos in der Objektbeschreibung" and "www.vivawest.de". The Vivawest logo is in the bottom right corner.

Kontakt per Messenger!

GRUNDRISS



IN DER NÄHE

Bildung

SchoolOfHardKnocks, LegalYard	140 m
Catholic Kindertageseinrichtung St. Meinolfus	277 m
Comenius Grundschule	312 m
Comenius Grundschule	312 m
Action-Sport Dortmund	487 m
... und 15 weitere	

Sonstiges

Sparkasse Dortmund - SB branch	461 m
Sparkasse Dortmund - ATM	461 m
Lotto Tabak Flat	498 m
Postkasten	757 m

Freizeit, Kultur, Tourismus

Huettenzauber Dortmund	157 m
Gartenverein "Am Nußbaumweg"	293 m
REWE To Go bei Aral	434 m
REWE To Go bei Aral	434 m
Altes Gasthaus Grube	436 m
... und 40 weitere	

Gesundheit und Soziales

Khs	300 m
Dr. med. Angelika Spieler	483 m
Herr Kostja Alexander Ruppert	504 m
Heilpädagogische Praxis Heike Rhode	504 m
Zahnarzt	504 m
... und 35 weitere	

Auto und Verkehr

Super Wash	416 m
Aral	431 m
Aral	431 m
Autowerkstatt Afthinos	442 m
Autowerkstatt Afthinos	442 m
... und 31 weitere	

Einkaufen

Aral	431 m
REWE To Go bei Aral	434 m
REWE To Go bei Aral	434 m
Malzers Backstube	483 m
REWE	484 m
... und 5 weitere	