

Demnächst frei! 2-Zimmer-Wohnung in Recklinghausen Suderwich



IHR ANSPRECHPARTNER

Jörg Bernau
Lessingstr. 65
45657 Recklinghausen
Telefon: 0

VIVAWEST Wohnen GmbH
Nordsternplatz 1
45889 Gelsenkirchen
www.vivawest.de

AUSSTATTUNG

- Dusche
- Keller

IHR OBJEKT

Im Heidekämpchen 14
45665 Recklinghausen

Zimmer	2
Wohnfläche ca.	50 m ²
Geschoss	0 von 3
Bezugsfrei ab	ab sofort
Kaltmiete	398,00 €
+ Nebenkosten	138,00 €
inkl. Heizkosten	0,00 €
Gesamtmiete	536,00 €
Kaution	1.194 €
Expose-Nr.	3036-99-M



ENERGIEAUSWEIS

- Energieausweistyp: Verbrauchsausweis
- Energieeffizienzklasse: G
- Heizungsart: Etagenheizung
- wesentlicher Energieträger: Gas

OBJEKTBE SCHREIBUNG

Ruhiges Mehrfamilienhaus in zentraler Lage von Suderwich.

Nach dem Absenden des Kontaktformulars nehmen wir per E-Mail Kontakt mit Ihnen auf. Wir bitten Sie, Ihre Daten über den in der E-Mail enthaltenen Link zu vervollständigen und zu bestätigen.

Kontaktieren Sie uns auch über den Messenger auf Ihrem Smartphone. Schreiben Sie uns die Objekt-ID „3036-99-M“ in WhatsApp an 0209 380-11000, in Telegram an VivawestWohnen, in Threema an *VWCHAT oder in Signal an 0151 72777077. Alternativ können Sie Ihre Wohnungsanfrage auch an unseren Chatbot VIBO auf unserer Homepage richten.

LAGE

Der ruhige Stadtteil Suderwich ist nur wenige Gehminuten von der Brandheide entfernt, welche mit seinen Erholungsflächen optimale Gelegenheiten zum Entspannen bietet. Einrichtungen für den täglichen Bedarf, wie Supermarkt und Bäcker befinden sich in unmittelbarer Nähe. Des Weiteren sind Kindergärten und Schulen genauso gut erreichbar. Die Lage garantiert eine gute Anbindung zur Autobahn A2 mit Anschluss an die A43. Zur lebhaften Innenstadt sind es ebenfalls nur wenige Kilometer.

WOHNUNGS AUSSTATTUNG

Neues, gemütliches, lichtdurchflutetes Bad mit ebenerdiger Dusche.

Alle Sanitärgegenstände sind neu.

Die Türen, die Heizkörper und die Elektroinstallation sind neu.

SONSTIGES

Neben attraktivem Wohnraum bieten wir Ihnen folgende Serviceleistungen:

- Persönliche Ansprechpartner in Ihrem Kundencenter vor Ort
- Reparaturservice: einfache und unkomplizierte Meldung von kleineren Schäden mit direkter Terminvereinbarung
- Schnee- und Glatteisbeseitigung
- Pflege der Außenanlagen

Unsere optionalen Zusatzleistungen:

- Multimediaanschluss: Internet, Telefonie sowie eine Vielzahl in- und ausländische Fernsender bei unserem Partner Vodafone
- exklusiver und dauerhaft günstiger Spezialtarif VIVAWEST Ökostrom bei unserem Partner R(H)EINPOWER

Wir verfügen über 120.000 Wohnungen in 100 Städten von der Singlewohnung bis zum geräumigen Zuhause für Familien mit unterschiedlichen Ansprüchen und in allen Lebensphasen. Sprechen Sie uns an, wir machen Ihnen ein individuelles Angebot.

Eine aufrichtige und faire Behandlung unserer Kunden und ein transparenter Vermietungsprozess sind uns wichtig. Unter www.vivawest.de/vermietungsversprechen finden Sie unser VIVAWEST Vermietungsversprechen an Sie!

Ein Energieausweis ist wegen Denkmalschutz nicht notwendig.

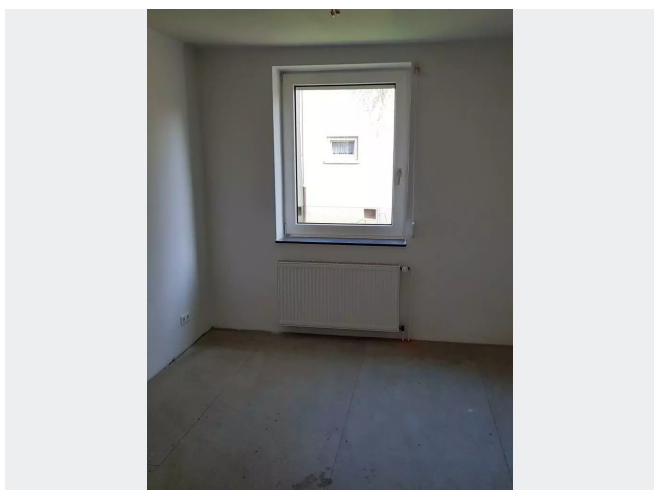
BILDER



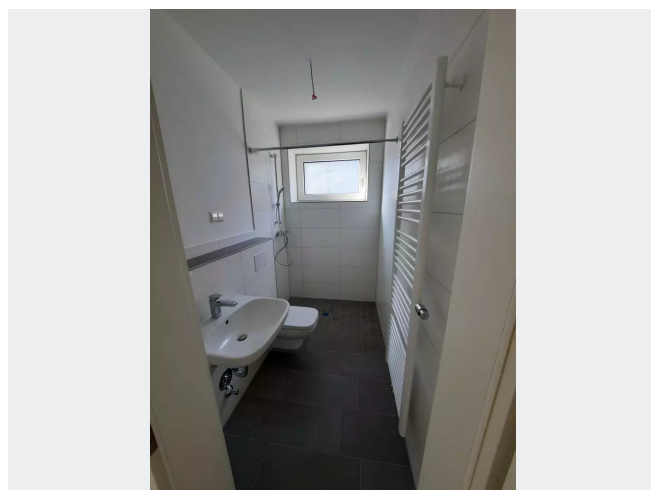
Objektübersicht



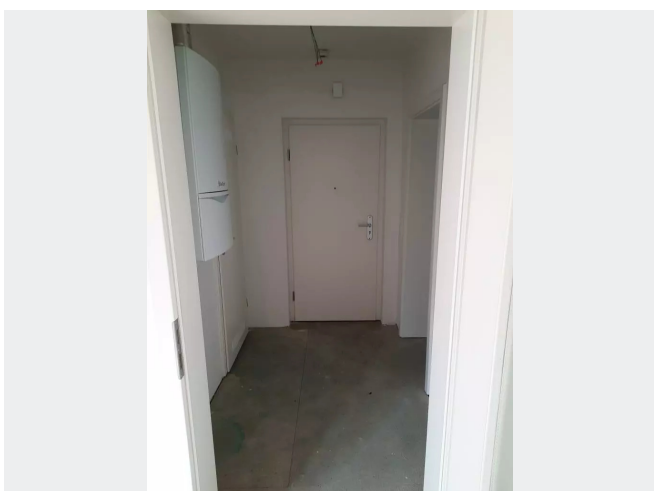
Hauseingang



Schlafzimmer



Bad



Flur



Wohnküche

BILDER



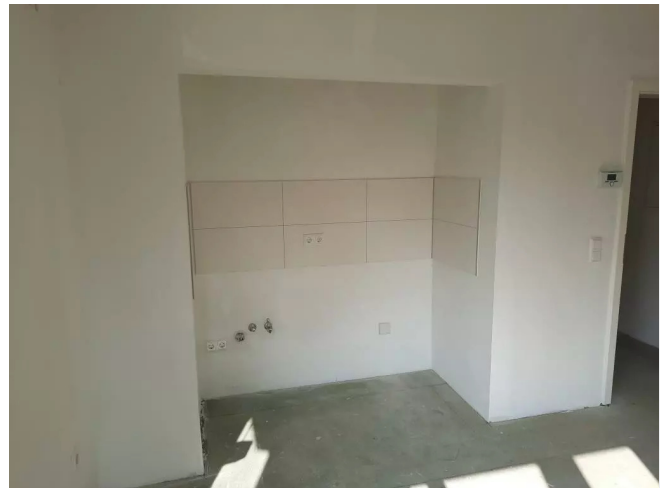
Wohnküche Bild2



Schlafzimmer Bild 2



Schlafzimmer Bild 3



Wohnküche Bild 3

A man with a beard is sitting on a sofa, smiling and looking at his smartphone. The background is a living room with a plant and curtains. A blue circular callout bubble says "Per Chat zur neuen Wohnung!". Below the man, the text "JEDERZEIT UND ÜBERALL!" is written in large white letters. Underneath, there are icons for WhatsApp, Telegram, and Messenger with their respective contact numbers: 0209 380-11000, VivawestWohnen, and 0151 72777077. There are also icons for a chatbot and a chatbot name "VIVACHAT" and "Chatbot VIBO". At the bottom left, it says "Weitere Infos in der Objektbeschreibung" and "www.vivawest.de". At the bottom right, there is the Vivawest logo and the word "VIVAWEST".

Per Chat zur neuen Wohnung!

JEDERZEIT UND ÜBERALL!

0209 380-11000 VivawestWohnen 0151 72777077

VIVACHAT Chatbot VIBO

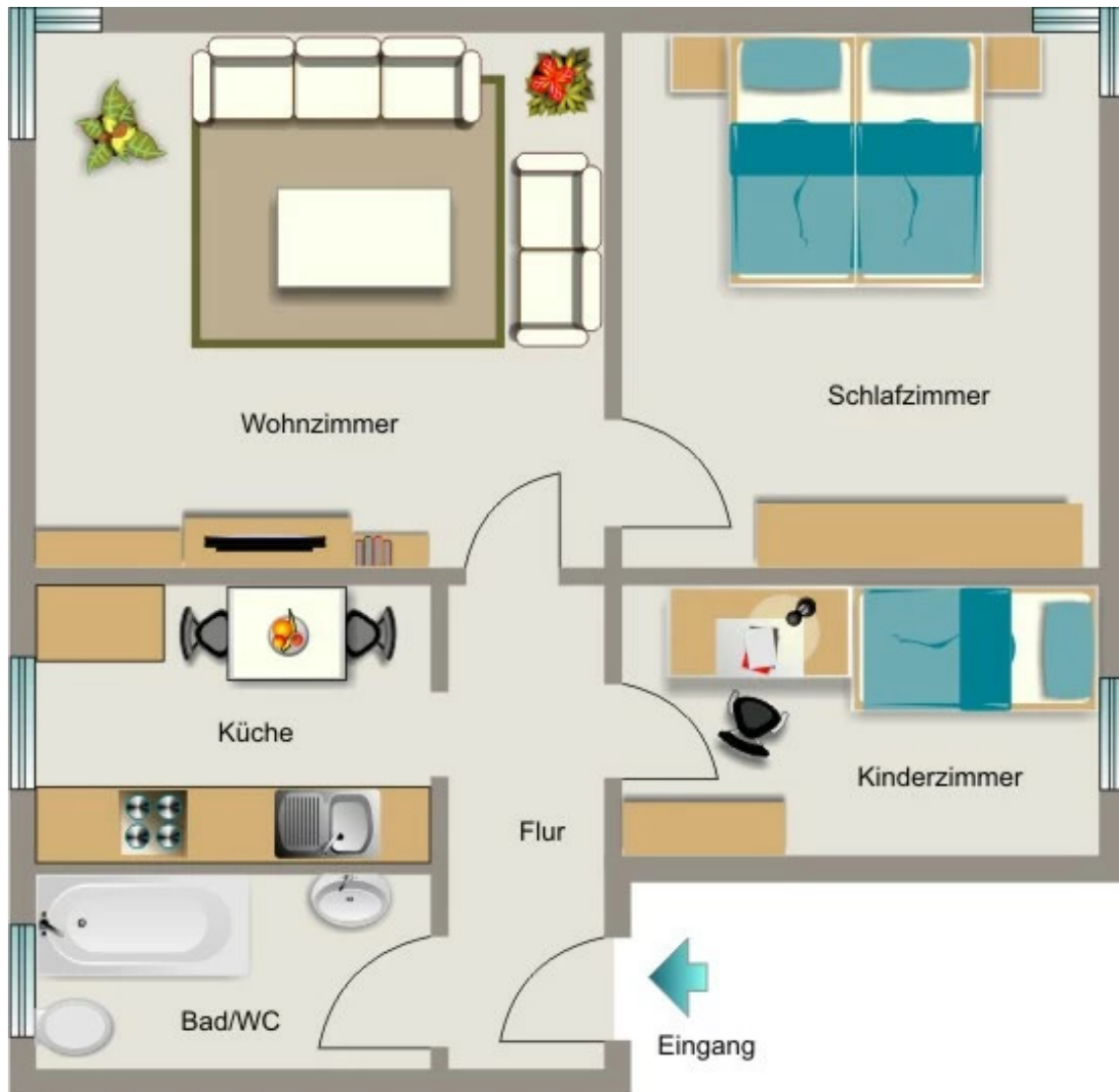
Weitere Infos in der Objektbeschreibung

www.vivawest.de

VIVAWEST

Kontakt per Messenger!

GRUNDRISS



IN DER NÄHE

Einkaufen

Alte Wassermühle - Biergarten mit Terrasse	187 m
Lidl	310 m
ALDI Nord	512 m
EDEKA Pientka	542 m
Bäckerei Imping	542 m
... und 4 weitere	

Sonstiges

Volksbank Marl-Recklinghausen eG Filiale Suderwich	481 m
Sparkasse Vest Recklinghausen - ATM	649 m
Sparkasse Vest Recklinghausen - SB-Geschäftsstelle	742 m
Postkasten	769 m
Volksbank Marl-Recklinghausen eG, SB-Center Sachsenstraße 773	773 m
... und 2 weitere	

Freizeit, Kultur, Tourismus

Alte Wassermühle - Biergarten mit Terrasse	187 m
Alte Wassermühle - Biergarten mit Terrasse	187 m
Alte Wassermühle - Biergarten mit Terrasse	187 m
Lemke	187 m
Lemke	187 m
... und 26 weitere	

Auto und Verkehr

Autohaus Haras	197 m
Mühlenbrock	293 m
Mazda Ullmann	353 m
Kfz - Technik Hermanns	405 m
Westagon - Overland Parts	559 m
... und 4 weitere	

Bildung

Kath. Kindergarten St. Johannes	279 m
Kita Im Paßkamp	605 m
Förderverein JoWeKi Tageseinrichtung für Kinder e.V.	631 m
Astrid-Lindgren-Schule	760 m
Astrid-Lindgren-Schule	760 m
... und 6 weitere	

Gesundheit und Soziales

Kinder- und Jugendzahnheilkunde Bettina Bomas	317 m
Kinder- und Jugendzahnheilkunde Bettina Bomas	317 m
Zahnärztliche Gemeinschaftspraxis Dr.Bomas	318 m
Kuschkowitz Frank M. Dr.med.	390 m
Dr.med. Suleiman Sati Facharzt für Innere Medizin	484 m
... und 15 weitere	