

Hier ist Platz zum Wohnen



IHR ANSPRECHPARTNER

Lisa Marie Pschirrer

Hufstr. 27

47166 Duisburg

Telefon: 0203 5448-0

VIVAWEST Wohnen GmbH

Nordsternplatz 1

45889 Gelsenkirchen

www.vivawest.de

AUSSTATTUNG

- Badewanne
- Balkon / Terrasse
- Keller

IHR OBJEKT

Schachtstraße 10

47179 Duisburg

Zimmer 2

Wohnfläche ca. 74 m²

Geschoss 1 von 1

Bezugsfrei ab 31.05.2024

Kaltmiete 493,00 €

+ Nebenkosten 139,66 €

inkl. Heizkosten 191,00 €

Gesamtmiete 823,66 €

Kaution 1.479 €

Expose-Nr. 30238-1-M



ENERGIEAUSWEIS

- Energieausweistyp:
- Energieeffizienzklasse:
- Heizungsart: Zentralheizung
- wesentlicher Energieträger: Gas

OBJEKTBSCHREIBUNG

Wohnung im 1. Obergeschoß eines Zweifamilienhauses
Ruhige Lage
großzügiger Balkon
Stall

Nach dem Absenden des Kontaktformulars nehmen wir per E-Mail Kontakt mit Ihnen auf. Wir bitten Sie, Ihre Daten über den in der E-Mail enthaltenen Link zu vervollständigen und zu bestätigen.

Kontaktieren Sie uns auch über den Messenger auf Ihrem Smartphone. Schreiben Sie uns die Objekt-ID „30238-1-M“ in WhatsApp an 0209 380-11000, in Telegram an VivawestWohnen, in Threema an *VWCHAT oder in Signal an 0151 72777077. Alternativ können Sie Ihre Wohnungsanfrage auch an unseren Chatbot VIBO auf unserer Homepage richten.

LAGE

Die Autobahn A59 ist in 2 Minuten zu erreichen. Ebenso sind Sie in ca. 5 Minuten in Walsum- Aldenrade oder auch in Dinslaken. Ruhige und doch zentrale Lage - in der näheren Umgebung vom Revierpark Mattlerbusch mit seinen umfangreichen Freizeitangeboten. Einkaufsmöglichkeiten für den täglichen Bedarf in unmittelbarer Nähe vorhanden.

WOHNUNGS AUSSTATTUNG

großzügige Raumgestaltung - jedoch ist das Arbeitszimmer durch das Schlafzimmer und dieses durch das Wohnzimmer zu erreichen - ebenfalls ist die Küche durch das Wohnzimmer zu erreichen

Abstellraum vorhanden

Tageslichtbad mit weißen Sanitärgegenständen und weißen Wandfliesen incl.

Waschmaschinenanschluss

Der Fliesenspiegel in der Küche ist ebenfalls mit hellen Fliesen ausgestattet

In der Küche befindet sich ein neuer PVC-Oberboden.

Die Wohnung wird ohne Bodenbeläge an einen neuen Mieter übergeben.

SONSTIGES

Neben attraktivem Wohnraum bieten wir Ihnen folgende Serviceleistungen:

- Persönliche Ansprechpartner in Ihrem Kundencenter vor Ort
- Reparaturservice: einfache und unkomplizierte Meldung von kleineren Schäden mit direkter Terminvereinbarung
- Schnee- und Glatteisbeseitigung
- Pflege der Außenanlagen

Unsere optionalen Zusatzleistungen:

- Multimediaanschluss: Internet, Telefonie sowie eine Vielzahl in- und ausländische Fernsehsender bei unserem Partner Vodafone
- exklusiver und dauerhaft günstiger Spezialtarif VIVAWEST Ökostrom bei unserem Partner R(H)EINPOWER

Wir verfügen über 120.000 Wohnungen in 100 Städten von der Singlewohnung bis zum geräumigen Zuhause für Familien mit unterschiedlichen Ansprüchen und in allen Lebensphasen. Sprechen Sie uns an, wir machen Ihnen ein individuelles Angebot.

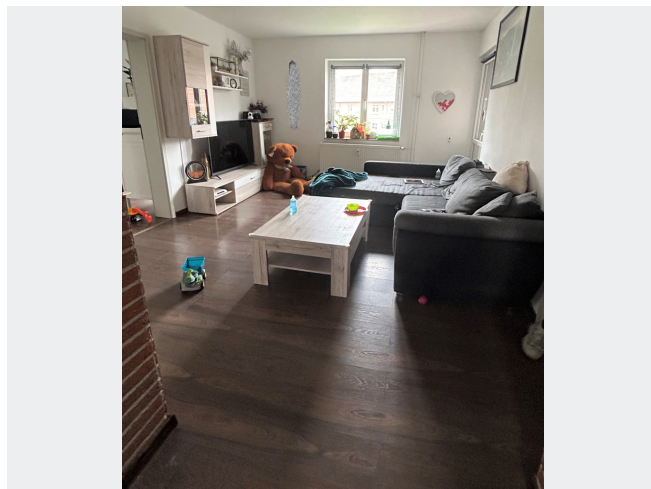
Eine aufrichtige und faire Behandlung unserer Kunden und ein transparenter Vermietungsprozess sind uns wichtig. Unter www.vivawest.de/vermietungsversprechen finden Sie unser VIVAWEST Vermietungsversprechen an Sie!

Ein Energieausweis ist wegen Denkmalschutz nicht notwendig.

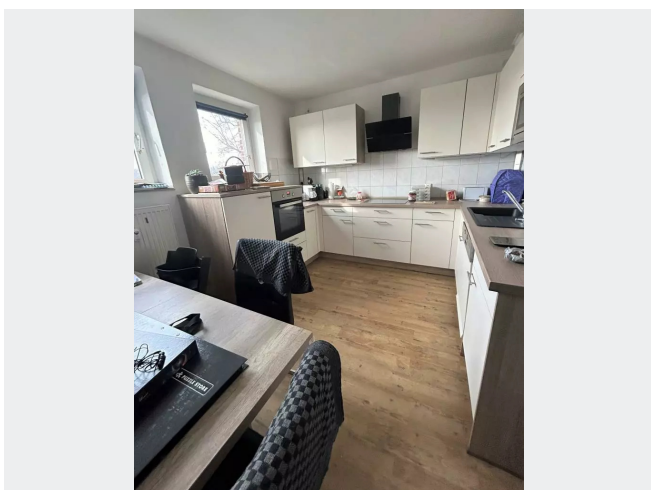
BILDER



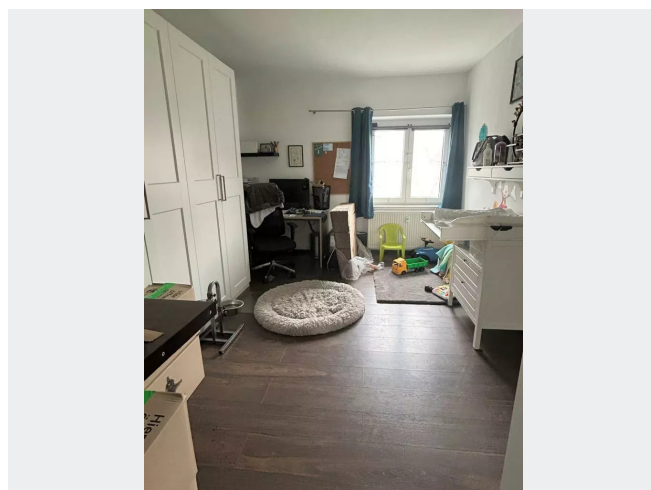
Schachtstraße 10



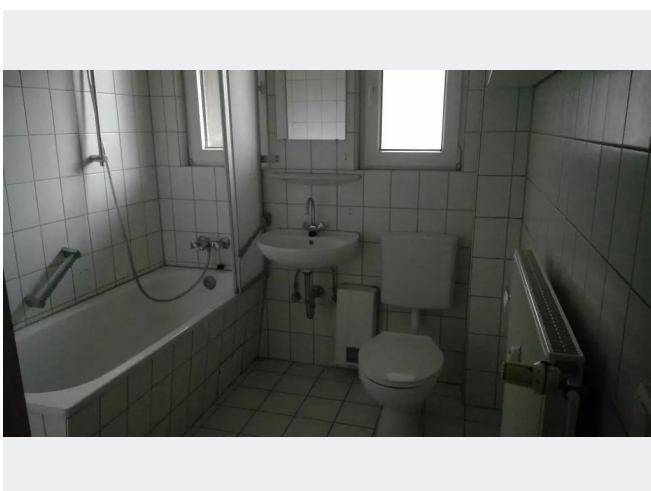
Wohnzimmer



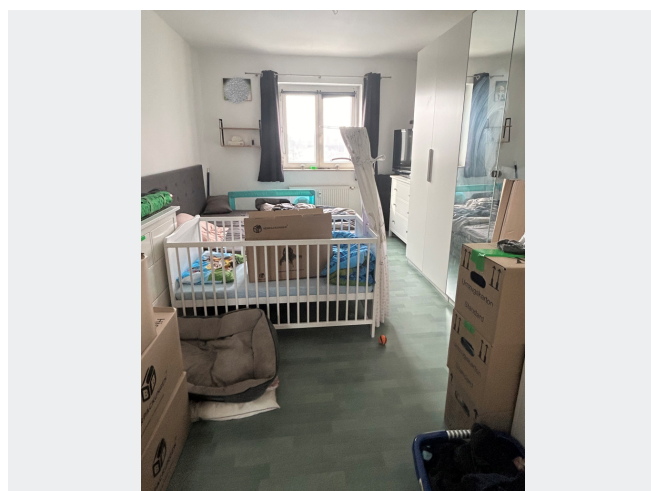
Küche



Arbeits-Schlafzimmer



Badezimmer



Schlafzimmer

BILDER



Kontakt per Messenger!

GRUNDRISS



IN DER NÄHE

Freizeit, Kultur, Tourismus

| | |
|--|-------|
| Good Green Wehofen e.V. | 79 m |
| Bäckerei Schollin | 141 m |
| Pizzeria Alberto | 352 m |
| Kath. öffentliche Bibliothek St. Juliana | 420 m |
| Kgv. Sunshine e.V. 1989 | 500 m |
| ... und 10 weitere | |

Sonstiges

| | |
|---------------------------|-------|
| Deutsche Post Filiale 646 | 639 m |
|---------------------------|-------|

Bildung

| | |
|--|-------|
| Städt. Kindertageseinrichtung | 132 m |
| Ökumenische Kindertageseinrichtung Wehofen | 162 m |
| GGs Unter den Kastanien | 301 m |
| Städt.Gem.Grundschule | 332 m |
| Städt.Gem.Grundschule | 332 m |
| ... und 3 weitere | |

Einkaufen

| | |
|---------------------------|-------|
| Bäckerei Schollin | 141 m |
| Netto Marken-Discount | 324 m |
| Heinrich Bienemann GmbH | 523 m |
| Fressnapf Duisburg-Walsum | 523 m |
| Lidl | 593 m |
| ... und 1 weitere | |

Auto und Verkehr

| | |
|------------------------------------|-------|
| Speedkills Germany US Car | 180 m |
| Lackiermeisterbetrieb Andre Dukven | 769 m |
| Automobile Erwin Jost | 779 m |
| KFZ Meisterbetrieb Aydogan | 781 m |
| MAYWASH | 811 m |
| ... und 1 weitere | |

Gesundheit und Soziales

| | |
|---|-------|
| Help me e.V. | 340 m |
| Ina Grün | 693 m |
| Dr.med.dent. Frank Neuber Zahnarzt | 996 m |
| Zahnarztpraxis Fahrnerstraße - Dr. Pascal Zielezinski | 999 m |
| Zahnarztpraxis Fahrnerstraße | 999 m |